



LT Lietuvių kalba
Lithuanian



Sveiki atvykę, tai –
„Munio Access“

Pirmiausia užbaikite mokymus – tik tada galėsite patekti į teritoriją. Mokymai pasiekiami visą parą, kiekvieną dieną, o juos reikia užbaigti prieš atvykstant.

Turite klausimų? Reikia pagalbos?

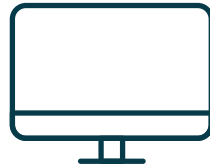
Rašykite el. laišką adresu support@muniolms.com arba skambinkite tel. +47 33 35 14 20.

Vai vėlatis uzzināt, kā mēs aizsargājam un izmantojam jūsu datus?

Norite sužinoti, kaip saugome ir naudojame jūsų duomenis? Apie privatumą skaitykite [čia](#) arba rašykite el. laišką adresu privacy@munio.

Prieš pradedant mokymus

Įsitikinkite, kad turite



Kompiuterį, planšetinį kompiuterį arba išmanųjį telefoną.



Savo mobilųjį telefoną. Jis reikalingas norint patvirtinti jūsų „Munio“ paskyrą.



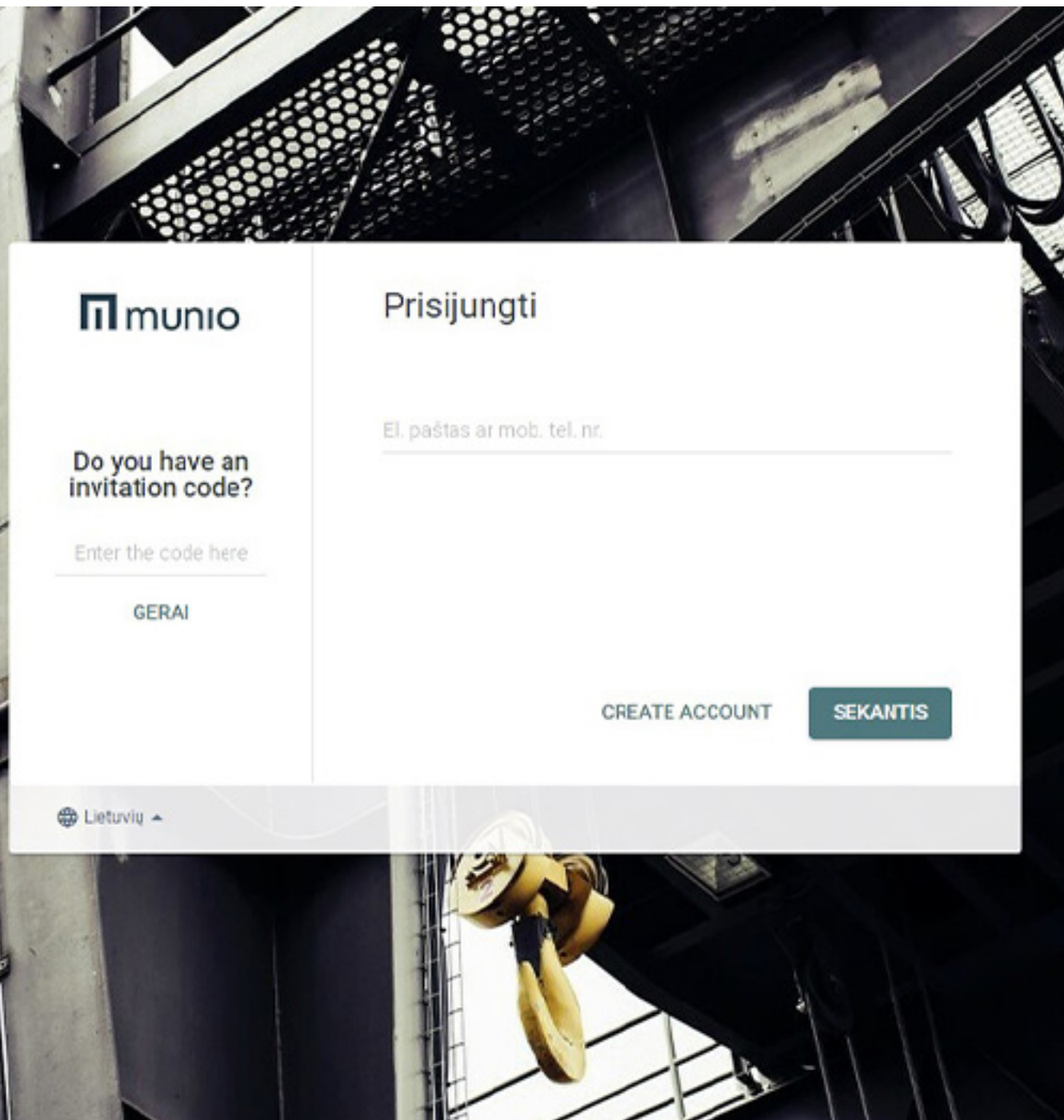
El. pašto adresą (asmeninio arba darbinio el. pašto). Jį naudojant suteikiama prieiga prie paskyros ir sertifikatų, taip pat juo siunčiami priminimai apie kursus. Jei el. pašto adresą neturite, jį nemokamai susikurti galite [čia](#).

Svarbu: mobiliojo telefono numeris ir el. pašto adresas turi priklausyti tik vieno naudotojo paskyrai. Negalite naudoti kito asmens to paties el. pašto adresą arba mobiliojo telefono numerio.

Spustelėkite
nuorodą

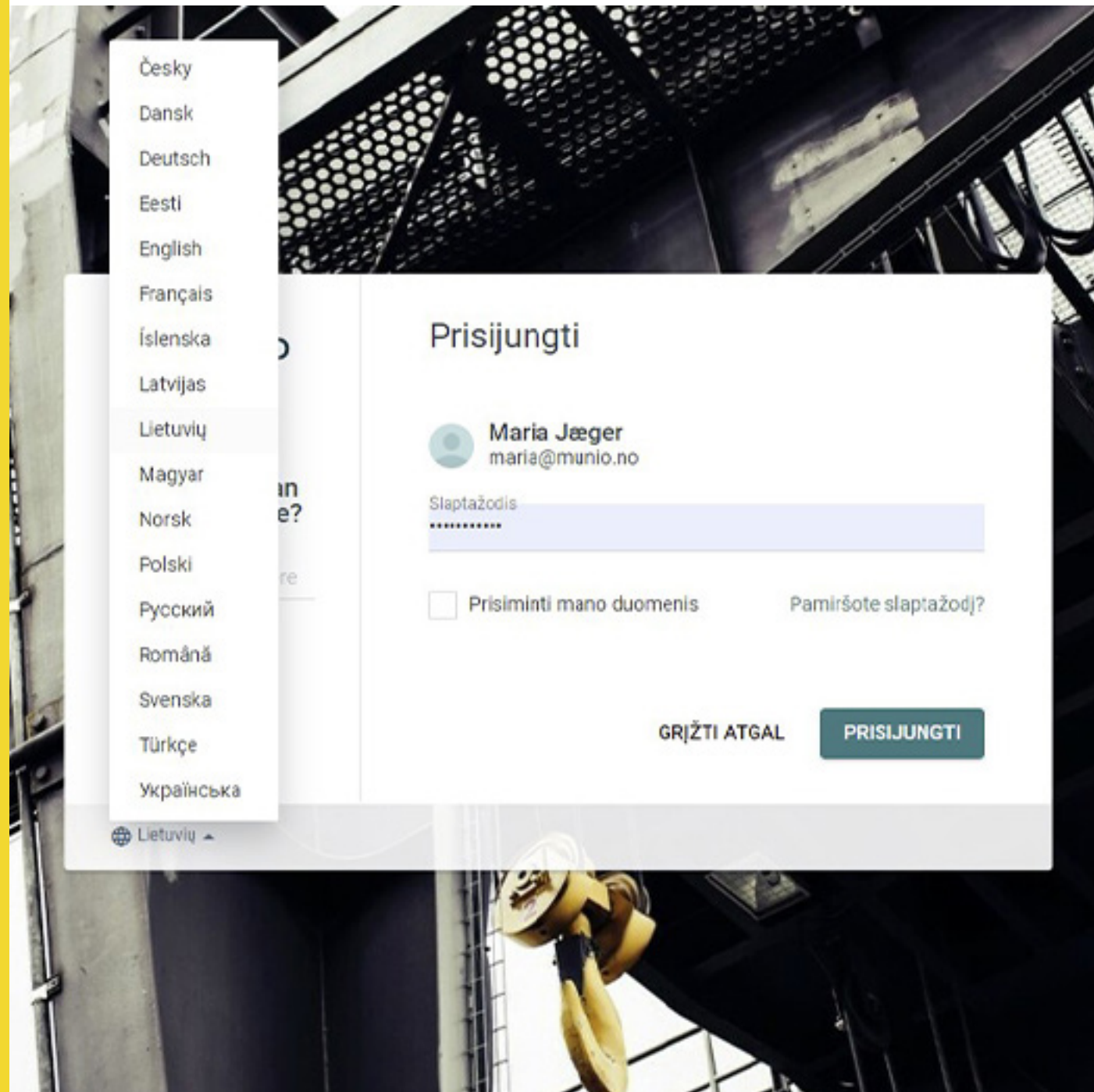
<https://munioaccess.com>

Turite prisijungti
ARBA susikurti
paskyrą



Prisijungti

1. Pasirinkite savo kalbą
2. Įveskite prisijungimo duomenis (el. pašto adresą arba mobiliojo telefono numerį)
3. Spustelėkite KITAS
4. Įveskite slaptažodį
5. Spustelėkite PRISIJUNGTI



Susikurkite paskyrą

1. Įveskite vardą, pavardę, el. pašto adresą ir susikurkite saugų slaptažodį
2. Pasirinkite šalį, kurioje registruotas jūsų darbdavys
3. Pasirinkite darbdavį (Įveskite pirmąsias tris raides, kad pradėtumėte ieškoti)
4. Patvirtinkite paskyrą

munio Create account

1 2 3

Vartotojo paskyra Employer Patvirtinti

Do you have an invitation code?

Enter the code here

GERAI

Full name
Vardas Pavardė

El. paštas
vardas.pavarde@bendrove.lt

Repeat email
vardas.pavarde@bendrove.lt

Slaptažodis

ATŠAUKTI SEKANTIS

Lietuvių

munio Create account

1 2 3

Vartotojo paskyra Employer Patvirtinti

Do you have an invitation code?

Enter the code here

GERAI

Select employer Privatus vartotojo tipas

Paieška NO

- nz Naujoji Zelandija
- ne Nauju
- np Nepalis
- nl Nyderlandai
- no Nigerija
- ni Nigeris
- ni Nikaragva
- nl Niše
- no Norveikio sala
- no Norvegija

GRĮŽTI ATGAL

Lietuvių

munio Create account

1 2 3

Vartotojo paskyra Employer Patvirtinti

Select employer Privatus vartotojo tipas

ino NO

Ino Diffi AS
Adresas: Dvyniukų gatvė 21, 2040 KLIPSTA
Org. nr.: 921929133

Inovyn Norge AS
Adresas: Røttens, 3956 STATHELLE
Org. nr.: 981701046

Inorit AS
Adresas: Årstadvegen 10, 0173 OSLO
Org. nr.: 999232776

Inosa AS
Adresas: Stokastrandvegen 85, 5576 NEDRE VISTE
Org. nr.: 989643237

Inor AS
Adresas: Strandvegen 106, 9009 TRONDHØM
Org. nr.: 980394124

1-5 of 50

GRĮŽTI ATGAL SEKANTIS

Lietuvių

munio Create account

1 2 3

Vartotojo paskyra Employer Patvirtinti

Do you have an invitation code?

Enter the code here

GERAI

Vardas, pavardė Vardas Pavardė

El. paštas vardas.pavarde@bendrove.lt

Employer Inovyn Norge AS

I accept the terms & conditions

Taip, aš noriu gauti naujienlaiškus

GRĮŽTI ATGAL CREATE ACCOUNT

Lietuvių

Detalės



Avatar

PASIRINKTI FAILĄ...

Vardas

Pavarde

Gimimo data

Employer

[✎ Change employer](#)

Login

El. paštas

Mob. tel. nr.

Slaptažodis

[✎ Keisti slaptažodį](#)

Dabar susikūrėte naudotojo paskyrą, prie kurios turėsite prisijungti kiekvieną kartą norėdami atnaujinti kursus arba pradėti lankyti naujus.

Pasirinkite

- „Munio Access“ po jūsų vardu pateikiamame meniu
- Teritoriją, kurią norite aplankyti
- Tinkamą zoną

Select location

Available locations (113)

 3B Fibreglass Belgique	 3B-Fibreglass Norway AS	 Addcon No
 Alcoa Norway ANS	 Alcoa Norway ANS Avd Mosjoen Prod Aluminium	 Avam Secu

Užbaikite visus reikalingus kursus

Prieš įvažiuodami į teritoriją, turite užbaigti visus išvardytus kursus ir atitikti reikalavimus.

Pastaba! Gali būti reikalaujama baigti keletą kursų arba atitikti keletą reikalavimų.



Munio Access

Mano kursai

Žinutės

Paskyra



> Munio Access

Inovyn Deutschland (Rheinberg)



„Inovyn“ vairuotojų SHE supažindinimas

IND02

Šioje mokymų medžiagoje pateikta visa svarbi SHE informacija, su kuria vairuotojas turi susipažinti prieš įvažiuodamas į teritoriją, pvz., gyvybę...



„Inovyn“ Rheinberg vietos informacija

IND01

Modulis suteikia jums svarbios informacijos, be kita ko, apie nenumatytų atvejų planus, saugumą ir apsaugą Rheinberg gamykloje. Užpildę šį...

Contact Support

Contact



Patvirtinkite savo mobiliojo telefono numerį

Pirmą kartą pradėjus naujus kursus, prašysime patvirtinti mobiliojo telefono numerį. SMS žinute gausite kodą.

Svarbu: mobiliojo telefono numeris ir el. pašto adresas turi priklausyti tik vieno naudotojo paskyrai. Negalite naudoti kito asmens to paties el. pašto adreso arba mobiliojo telefono numerio.

Turite naują telefono numerį? Jūsų profilyje užregistruotas neteisingas numeris? Prisijunkite ir pakeiskite numerį naudotojo profilyje.

INOVYN Norge AS



„Inovyn“ vairuotojų SHE supažindinimas

IN002

Šioje mokymų medžiagoje pateikta visa svarbi SHE informacija, su kuria vairuotojas turi susipažinti prieš įvažiuodamas į teritoriją, pvz., gyvenbę...

Valid until 2022-06-16



„Inovyn“ Herøya vietos informacija

INHP001

Modulis suteikia jums svarbios informacijos, be kita ko, apie nenumatytų atvejų planus, saugumą ir apsaugą Herøya gamykloje. Užpildę šį modulį...

Valid until 2022-06-16

inovyn
An INEOS company

INOVYN Norge AS

✔ Užbaigta

Your zones



Drivers (HERØYA) - Non-dangerous goods



UŽSIREGISTRUOTI

Baigti kursai
ir zonos

Užbaigę kursus, ties kursų atvaizdu matysite varnelę.

Kai bus leista įvažiuoti į zoną, šalia zonos pavadinimo bus rodoma žalia varnelė.



„Munio Access“
pasiekiamas
6 kalbomis

Kitų reikalavimų, pvz., vietos informacijos, pasiekiamų kalbų skaičius kiekvienai teritorijai skiriasi.



Turite klausimų?
Reikia pagalbos?

Rašykite el. laišką: support@muniolms.com
Telefonas: + 47 33 35 14 20